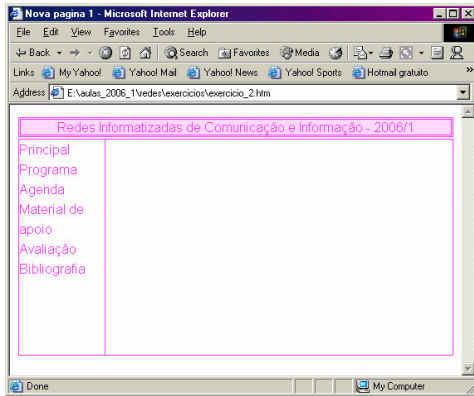
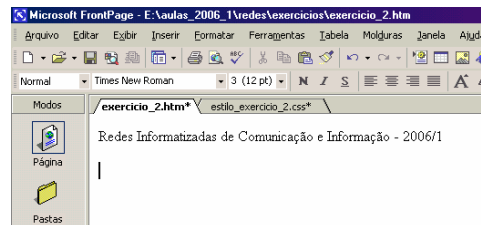


## Como construir o site abaixo?

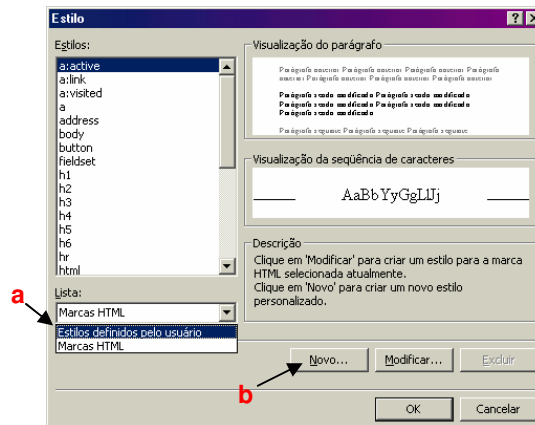


### Vamos fazer passo-a-passo:

1. Criar o arquivo HTML.
2. Escolher a opção "Página em branco". Será criado o arquivo nova\_pagina\_1.htm. Salvar como teste1.htm
3. Criar o arquivo CSS
4. Escolher a opção "Folha de estilos normal". Será criado o arquivo nova\_pagina\_1.css. Salvar como teste1.css
5. Vincular o CSS ao arquivo HTML. Estando no arquivo HTML, formatar Links de folha de estilos.
6. Adicionar o arquivo teste1.css.
7. Para criar o quadro ao lado, primeiro é preciso escrever "Redes Informatizadas de Comunicação e Informação - 2006/1".

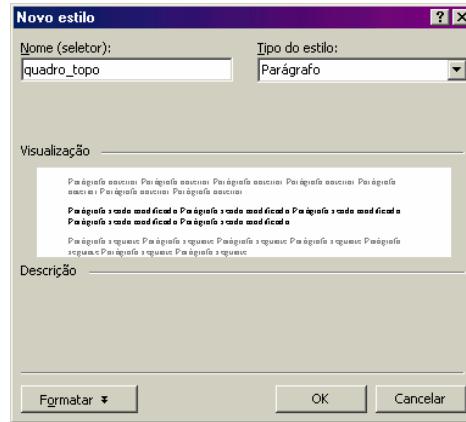


8. Criar o estilo do quadro. Vamos chamar este quadro superior de quadro\_topo.
  - a) Em listas, escolher "Estilos definidos pelo usuário"
  - b) Após, clicar no botão "Novo".

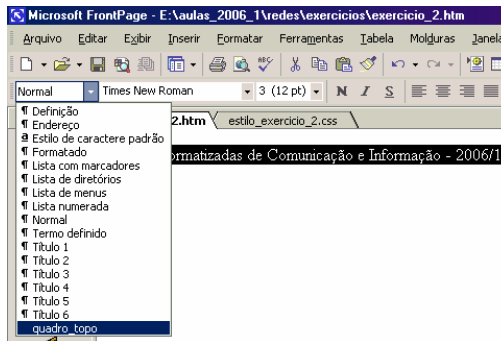


46283-04 Redes Informatizadas de Comunicação e Informação  
Profa. Márcia de Borba Campos

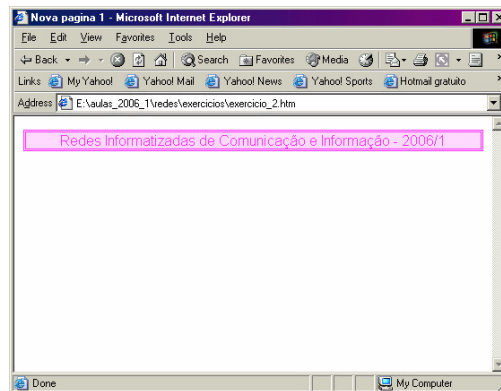
- c) O nome do estilo será "quadro\_topo" e deverá ser aplicado a todo parágrafo.
- d) Após, formatar Fonte, Parágrafo, Borda. Este estilo possui borda dupla, cor da borda (= cor de primeiro plano) é rosa #FF35FF, cor do preenchimento (= cor de segundo plano) é rosa mais claro #FFDDFF, fonte arial normal tamanho 12 pt, parágrafo centralizado.



9. Com o estilo quadro\_topo criado, é possível aplicá-lo no arquivo HTML. Para isso, basta salvar o arquivo CSS, ir para o arquivo HTML, posicionar sobre a frase e aplicar o estilo.



10. Salvar o arquivo HTML e visualizar a página em um navegador (por exemplo, no Internet Explorer - clicar no ícone ao lado do ícone da impressora, no menu do FrontPage).

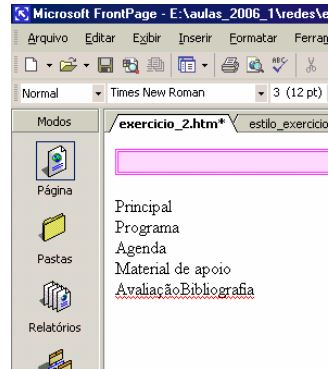


11. Ao pressionar ENTER no quadro\_topo, a tendência do estilo é continuar como quadro\_topo. Por isso, certifique-se que o estilo está "normal".

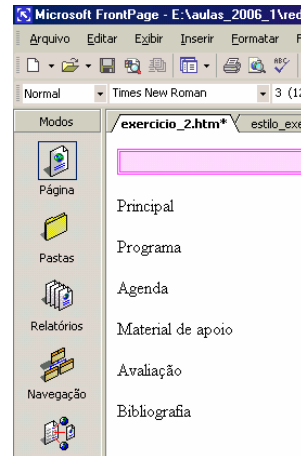
12. Estando no estilo "Normal", escrever: Principal, Programa, Agenda, Material de apoio, Avaliação, Bibliografia, conforme tela ao lado.

Atenção: ao invés de pressionar a tecla ENTER, deve-se pressionar as teclas SHIFT e ENTER, simultaneamente.

Pressionando as teclas SHIFT e ENTER



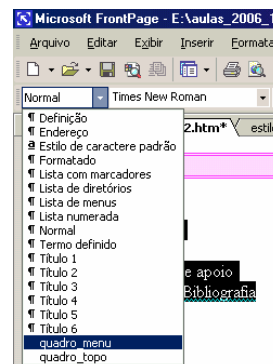
Pressionando somente a tecla ENTER



13. Criar o estilo do quadro do menu.

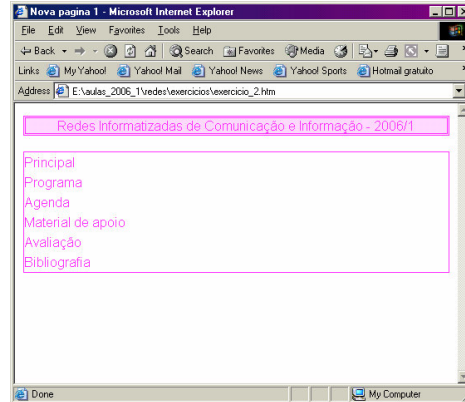
- O nome do estilo será "quadro\_menu" e deverá ser aplicado a todo parágrafo.
- Formatar Fonte, Parágrafo, Borda. Este estilo possui borda sólida, cor da borda é #FF35FF, cor de preenchimento é branca, fonte arial normal tamanho 12 pt, parágrafo à esquerda, espaçamento entre linhas é de 1,5 linhas, e com 1 de espaçamento antes.

14. Com o estilo quadro\_menu criado, é possível aplicá-lo no arquivo HTML. Para isso, basta salvar o arquivo CSS, ir para o arquivo HTML, posicionar sobre as opções do menu e aplicar o estilo.

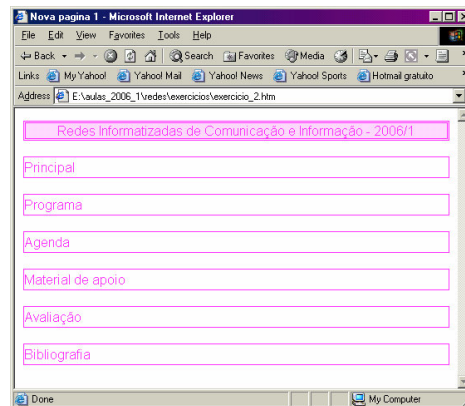


46283-04 Redes Informatizadas de Comunicação e Informação  
Profa. Márcia de Borba Campos

Atenção: quem pressionou SHIFT ENTER simultaneamente, terá a seguinte formatação.

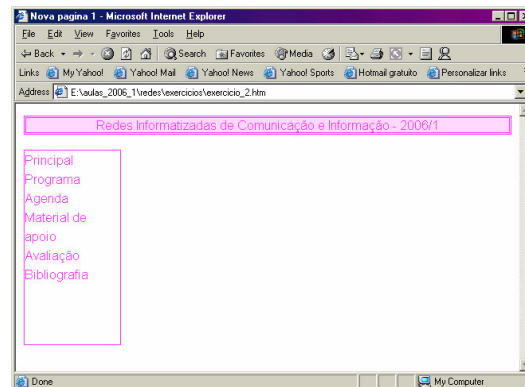


Atenção: quem pressionou ENTER após cada item do menu, terá a seguinte formatação. Para corrigi-la, deletar todos os ENTER e inserir SHIFT ENTER. Salvar e visualizar.



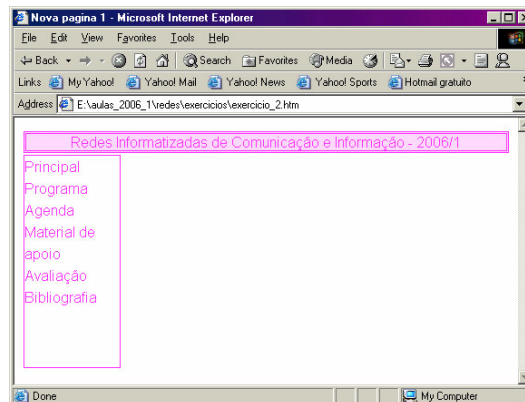
15. Com o estilo quadro\_menu criado, é necessário alterar o tamanho do seu quadro. Para isso, no arquivo CSS, escolher o estilo quadro\_menu e modificar sua formatação de posição.

- a) Disposição do texto: nenhum
- b) Estilo de posicionamento: nenhum
- c) Largura: 20%
- d) Altura: 80%



16. Para posicionar o quadro\_menu mais próximo ao quadro\_topo é necessário definir esta aproximação alterando os dados de formatação de posição. Experimente:

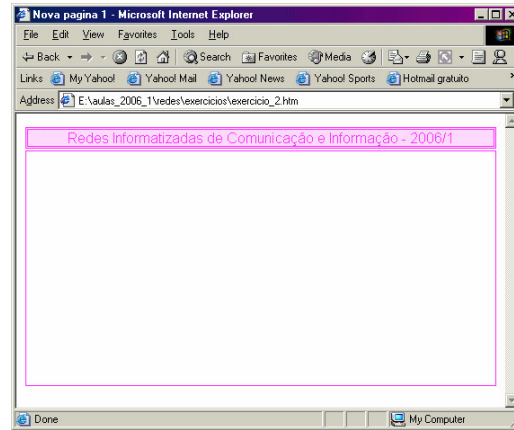
- a) Estilo de posic.: absoluto
- b) Parte superior: 40%
- c) Verifique o que aconteceu. Altere o tamanho da janela do navegador e veja o que acontece com a localização do quadro\_menu.



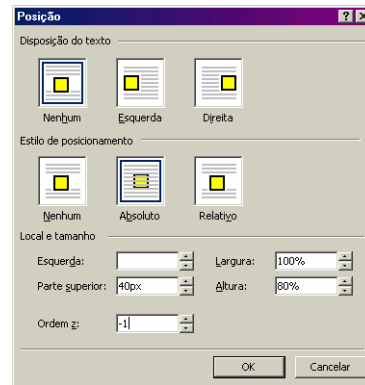
- d) Altere parte superior de 40% para 40px.
- e) Verifique o que aconteceu. Altere o tamanho da janela do navegador e veja o que acontece com a localização do quadro\_menu.

17. Criar o estilo do quadro do centro.

- a) O nome do estilo será "quadro\_central" e deverá ser aplicado a todo parágrafo.
- b) Formatar somente Borda. Este estilo possui borda sólida, cor da borda é #FF35FF, cor de preenchimento é branca.
- c) Este quadro fica abaixo do quadro\_topo e deverá ocupar toda a tela, abaixo deste quadro, encobrindo o quadro\_menu. Para tanto, repete-se todas as características do quadro\_menu e altera-se somente a largura que passa a ocupar 100% da tela.



18. Alterando a ordem entre os quadros. Queremos que o quadro\_central vá para trazer do quadro\_menu. Para isso, devemos alterar a ordem z do quadro\_central. Isso é feito no CSS, formatando posição deste quadro. Para ir para trás, deverá receber o valor -1.



19. Salvar o arquivo CSS e visualizar.

